



PRG

Piano Regolatore Generale

Comune di Sant'Omero
Via Vittorio Emanuele II n°1 – 64027 - Sant' Omero (TE)

D2 - Microzonazione sismica

Geologo Claudio Cigno

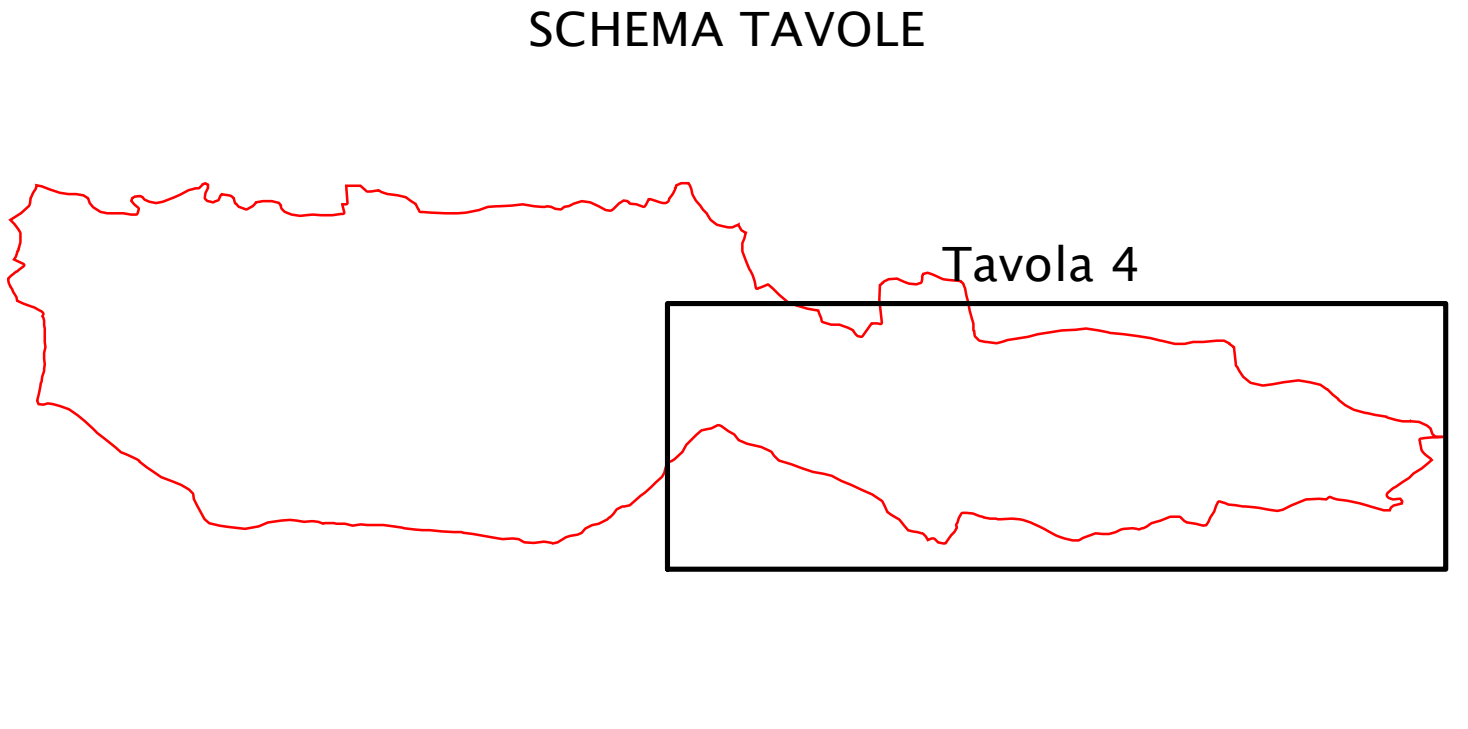
D2 a – Relazione illustrativa
D2 b₁ – Carta delle indagini
D2 b₂ – Carta delle indagini
D2 b₃ – Carta delle indagini
D2 b₄ – Carta delle indagini
D2 c₁ – Carta geologico – Tecnico
D2 c₂ – Carta geologico – Tecnico
D2 c₃ – Carta geologico – Tecnico
D2 c₄ – Carta geologico – Tecnico
D2 d₁ – Carta delle Microzone omogenee in prospettiva sismica e delle frequenze di risonanza
D2 d₂ – Carta delle Microzone omogenee in prospettiva sismica e delle frequenze di risonanza
D2 d₃ – Carta delle Microzone omogenee in prospettiva sismica e delle frequenze di risonanza
D2 d₄ – Carta delle Microzone omogenee in prospettiva sismica e delle frequenze di risonanza

IL SINDACO Dott. Avv. Andrea Luzi
Assessore all'Urbanistica: Dott. Avv. Adriano Di Battista

Il Responsabile del Procedimento Dott. Ing. Marina Domenica Di Marco

Approvato dal C.C. con delibera n° del

SCHEMA TAVOLE



Legenda

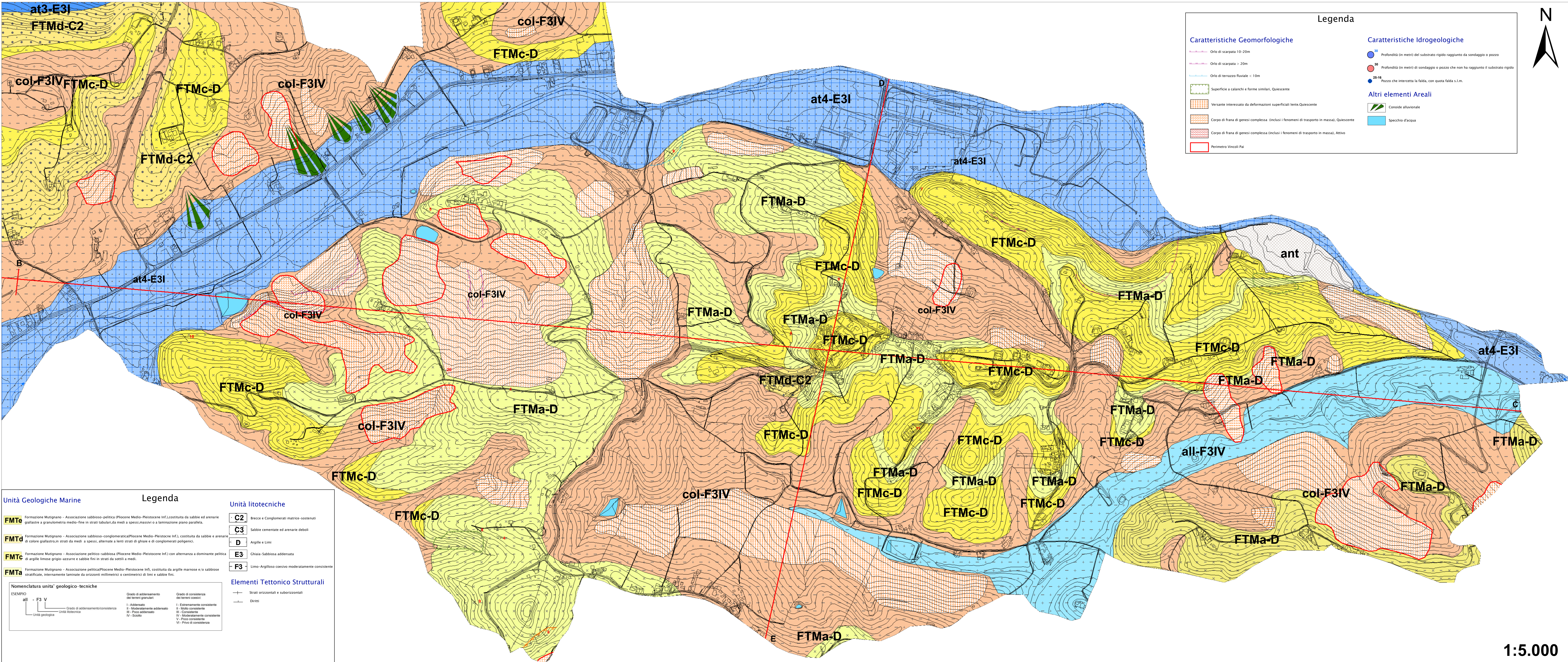
Bibliografia Fonti Cartografiche di Riferimento

-Carta Geomorfologica PAI – Autorità dei Bacini di rilievo regionale dell'Abruzzo e del Bacino Interregionale del Fiume Sangro
-Progetto IFPI – Inventario dei Fenomeni Franos in Italia (ISPR)

Unità Geologiche Continentali

- dis** Discarica di rifiuti solidi urbani.
- ant** Deposito antropico per sopraelevazione costituito da terreni prevalentemente argilloso-limosi
- fra** Deposito di frana costituiti in prevalenza da materiale argilloso-limoso
- col** Coltre eluvio colluviale caratterizzata da una accentuata disomogeneità granulometrica (dalle ghiaie, ai limi fino alle argille). Sono stati cartografati quando lo spessore è stato stimato superiore a m. 3. Olocene
- all** Deposito alluvionale e fluvio-glaciale caratterizzato da limi, argille e sabbie frammati a frazioni di suolo rielsiorato. Olocene
- at4** Deposito alluvionale terrazzato di quarto ordine (Olocene-Pleistocene Superiore). I livelli decimetrici ciottolosi a cui si alternano lenti e/o livelli and'essi decimetrici, di sedimenti fini. I sedimenti ciottolosi presentano stratificazione massiva o con evidente embriacature, talora alternati a sedimenti sabbiosi o siltosi, con clasti bene arrotondati, poligenici con prevalenza di quelli arenacei, immersi in una matrice sabbioso-limoso.
- at3** Deposito alluvionale terrazzato di terzo ordine (Olocene-Pleistocene Superiore) caratterizzato da elementi di dimensioni uguali o superiori ai 4 cm ma che solitamente aumentano alla base della sequenza alluvionale. I clasti, generalmente poligenici, sono prevalentemente ben arrotondati e discretamente appiattiti; all'interno si rinvengono lenti a/o livelli di sabbie a laminazione pianoparallela con delle intercalazioni ghiaiose, i cui clasti si presentano appena embriacati.

Traccia Sezioni



Legenda

Caratteristiche Geomorfologiche

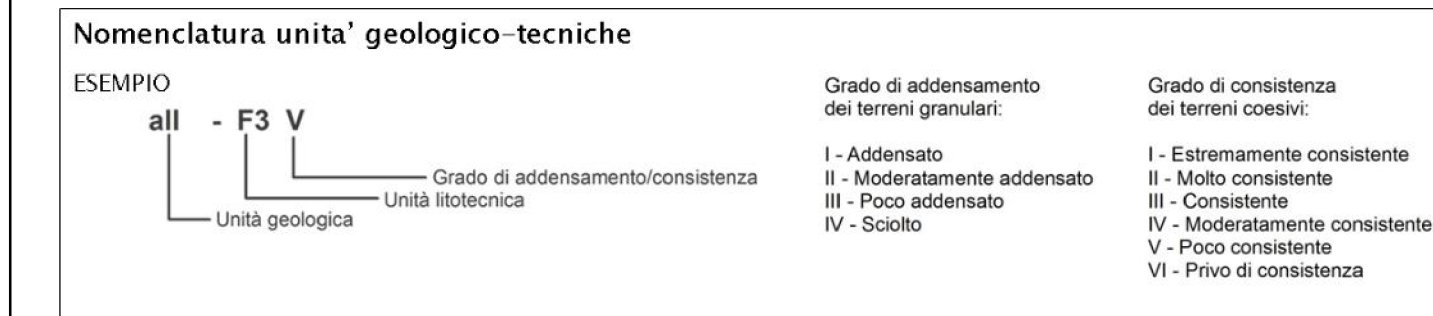
- Orlo di scarpata 10-20m
- Orlo di scarpata > 20m
- Orlo di terrazzo fluviale < 10m
- Superficie a calanchi e forme similari, Quiescente
- Versante interessato da deformazioni superficiali lente, Quiescente
- Corpo di frana di genesi complessa (inclusi i fenomeni di trasporto in massa), Quiescente
- Corpo di frana di genesi complessa (inclusi i fenomeni di trasporto in massa), Attivo
- Perimetro Vincoli Paj

Caratteristiche Idrogeologiche

- Profondità (in metri) del substrato rigido raggiunto da sondaggio o pozzo
- Profondità (in metri) di sondaggio o pozzo che non ha raggiunto il substrato rigido
- Pozzo che intercetta la falda, con quota falda s.l.m.
- Altri elementi Areali
- Conoidi alluvionali
- Specchio d'acqua

Unità Geologiche Marine

- FTMe** Formazione Mutignano – Associazione sabbioso-pellica (Pliocene Medio-Pleistocene Inf.), costituita da sabbie ed arenarie giallastre a granulometria medio-fine in strati tabulari, da medi a spessi, massivi o a laminazione piano parallela.
- FTMd** Formazione Mutignano – Associazione sabbioso-conglomeratica (Pliocene Medio-Pleistocene Inf.), costituita da sabbie e arenarie di colore giallastro, in strati da medi a spessi, alternate a lenti strati di ghiaie e di conglomerati poligenici.
- FTMc** Formazione Mutignano – Associazione pellico-sabbiosa (Pliocene Medio-Pleistocene Inf.) con alternanza a dominante pellica di argille limose grigio-azzurre e sabbie fini in strati da sottili a medi.
- FTMa** Formazione Mutignano – Associazione pellica (Pliocene Medio-Pleistocene Inf.), costituita da argille marose e/o sabbiose stratificate, internamente laminate da orizzonti millimetrici o centimetrici di limi e sabbie fini.



Legenda

Unità litotecnica

- C2** Breccie e Conglomerati matrice-sostenuti
- C3** Sabbie cementate ed arenarie deboli
- D** Argille e Limi
- E3** Ghiaia-Sabbiosa adensata
- F3** Limo-Argilloso coesivo moderatamente consistente

Elementi Tettonico Strutturali

- Strati orizzontali e suborizzontali
- Dritti

1:5.000